

ÚLUV

nekončící příběh





ÚLUV

nekončící příběh

Hana Dvořáková

Výstava s kritickým katalogem vznikla na základě institucionální podpory dlouhodobého koncepčního rozvoje výzkumné organizace Moravského zemského muzea poskytované Ministerstvem kultury České republiky (DKRVO, MK000094862).

Děkujeme pamětníkům z řad bývalých zaměstnanců ÚLUV – Lence Žižkové, Běle Minaříkové, Marii Jandorové (Ambrožové), Josefu Zdražilovi, stejně jako Zuzaně Vojtové, Haně Nedomové a Květě Batrošové – za podněty, informace a za zpřístupnění soukromých archivů.

Nad konáním výstavy převzal záštitu hejtman Jihomoravského kraje Mgr. Jan Grolich. Vydání katalogu a uspořádání výstavy podpořil Jihomoravský kraj a statutární město Brno.

Fotografie na obálce: Prostírka, modrotisk. Autorka: Jana Kubínová. Výroba: ÚLUV Uherské Hradiště, dílna Strážnice, 1987. LUV 2131. Exponáty jsou součástí sbírkového fondu Etnografického ústavu Moravského zemského muzea s označením LUV.

Publikaci recenzovali: PhDr. Běla Minaříková
Doc. PhDr. Miroslav Válka, Ph.D.

© Text: Hana Dvořáková, 2025
© Moravské zemské muzeum, 2025

ISBN 978-80-7028-629-6

Obsah

ÚLUV – nekončící příběh	7
Pohled do historie ÚLUV	9
Brno a ÚLUV v letech 1945–1992	27
ÚLUV a Etnografický ústav Moravského zemského muzea	51
Seznam zdrojů	97
Resumé	100

ÚLUV – NEKONČÍCÍ PŘÍBĚH



Logo ÚLUV, autor: Josef Flejšar.

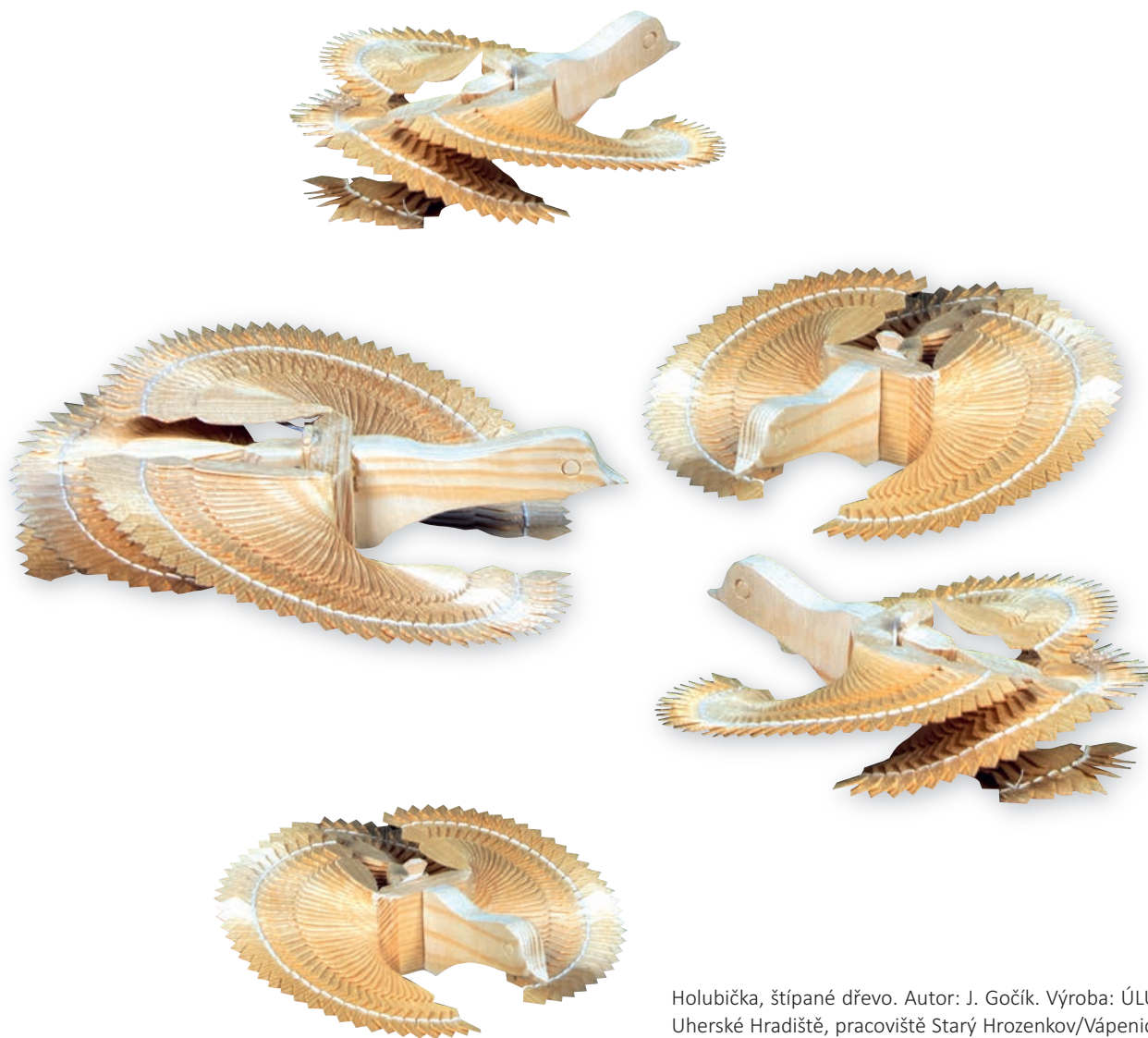
Zkratka ÚLUV – čtyři modrá písmena propojená jednoduchou stylizací ptáka tvořila ikonickou značku organizace *Ústředí lidové umělecké výroby* (dále ÚLUV),¹ podílející se ve druhé polovině 20. století na formování životního stylu československé společnosti především v oblasti oděvní a bytové kultury. Kvalitní produkce odvolávající se na tradiční lidovou kulturu, kterou designéři ÚLUV rozvíjeli v kontextu dobových módních trendů, byla v unifikované šedi tehdejší normalizace nezaměnitelná. Přitahovala použitím přírodních materiálů, výtvornou invencí, nápaditostí ústící ve vysoký stupeň estetizace užitkových a dekorativních předmětů. Výrobky opatřené nezaměnitelným logem Josefa Flejšara pronikly do řady domácností. Předností a zároveň rozlišovacím znakem ÚLUV byla komplexnost sahající od prvotního výzkumu tradičních rukodělných technik a materiálů, přes vlastní návrhářskou činnost a výrobu realizovanou ve vlastních dílnách, až po distribuci skrze vlastní obchodní síť prodejen Krásná jizba. V návaznosti na činnost nakladatelství Družstevní práce² podporovalo ÚLUV vydávání příležitostných publikací, drobných tiskovin a především časopiseckých periodik (*Věci a lidé*, *Tvar*, *Umění a řemesla*), která jsou dodnes vyhledávaným a ceněným pramenem. Velká pozornost byla věnována popularizaci prostřednictvím profilových výstav, účasti na oborových výstavních trzích doma i v zahraničí a veřejností vyhledávaných módních přehlídek. S obdobně vysoce profesionálním všestranným pojetím činnosti soustředěné „pod jednou střechou“ se dnes nesetkáváme. Zastřešující a zároveň záchytná komplexní síť centrálně řízeného výrobního podniku narazila na hranice svých možností s nástupem tržní ekonomiky v období po listopadu 1989. K definitivnímu zrušení organizace a poslání do likvidace došlo v roce 1995, čemuž nezabránily ani aktivity zaměstnanců usilujících o její záchranu a transformaci.³ V okamžiku, kdy byly v polovině devadesátých let 20. století ÚLUV a prodejny Krásná jizba zrušeny, projevila se závislost některých řemeslníků na tomto zázemí, a to nejen po stránce odbytu, ale i tvůrčí invence a vzorů. Bývalí pracovníci ÚLUV sice vytvořili

¹ ÚLUV bylo zřízeno v intencích prezidentského dekretu 110/45 Sb. z roku 1945 o organizaci lidové a umělecké výroby. Dekret prezidenta republiky ze dne 27. 10. 1945, Sbírka zákonů č. 110, částka 49. Tato korporace byla v roce 1956 transformována na instituci ÚLUV – zákonem 56/1957.

² Nakladatelství Družstevní práce bylo v letech 1922–1957 jedno z nejvýznamnějších nakladatelství v ČSR. Vedle ediční činnosti se toto nakladatelství soustřeďovalo na organizaci sdružení návrhářů, výrobců a distributorů rukodělných uměleckých řemesel, užitého umění a moderního designu a prodeje jejich výrobků prostřednictvím prodejen Krásná jizba. Zaměřovalo se zejména na cenově dostupné předměty masové spotřeby pro široké vrstvy obyvatel. Pokračovateli nakladatelství Družstevní práce byly Ústav bytové a oděvní kultury a Ústředí lidové umělecké výroby, které převzalo okruh spolupracovníků a síť prodejen Krásná jizba.

³ Více k problematice např. ŽIŽKOVÁ, Lenka. *Slavné počátky a neslavné konce Krásné jizby a Ústředí lidové umělecké výroby*. Národopisná revue 18, 2008, č. 3, s. 127–134. Dále ŠIMŠA, Martin. *Krásná jizba 2001. Udržení a rozvoj tradiční řemeslné výroby v České republice*. Národopisná revue 12, 2002, č. 2, s. 115–117. Autor v recenzi situaci kolem zrušení ÚLUV i perspektivu lidové rukodělné výroby analyzuje. Shrnutí problematiky vývoje a zániku ÚLUV podrobně z pozice poslední nelikvidační ředitelky Lenky Žižkové viz *ÚLUV a Krásná jizba – pohled do minulosti*. Viz <https://www.krasnaprace.org/blog/detail/lenka-zizkova/>. Přístup 1. 6. 2025.

POHLED DO HISTORIE ÚLUV



Holubička, štípané dřevo. Autor: J. Gočík. Výroba: ÚLUV Uherské Hradiště, pracoviště Starý Hrozenkov/Vápenice, 1977. LUV 1023. Foto Jan Cága.



NÁBYTEK A BYTOVÉ DOPLŇKY VÁM DODAJÍ

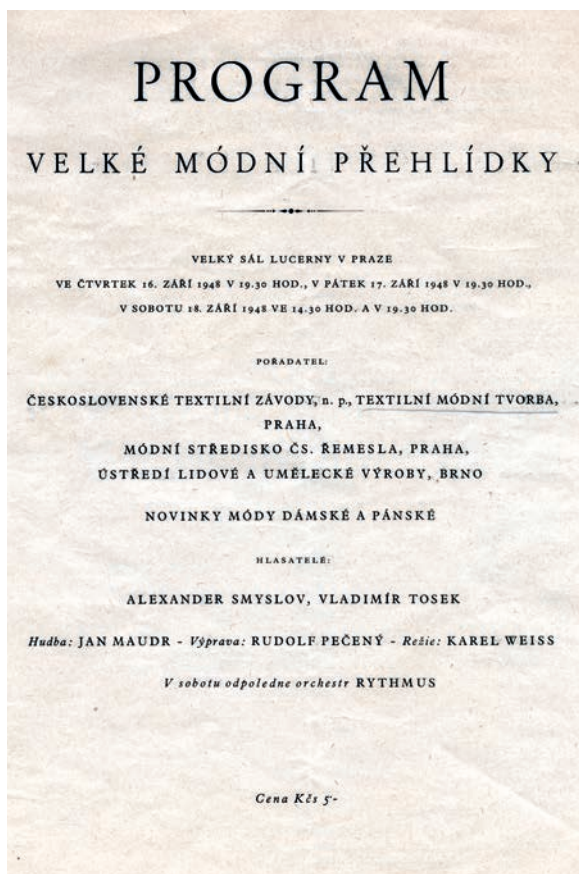
KRÁSNÉ JIZBY ÚLUV

PRAHA II, Národní 36
 BRNO, náměstí 25. února 20
 KARLOVY VARY, Vřídelská 1
 OSTRAVA, Dimitrovova 35
 BRATISLAVA, Molotovova 10

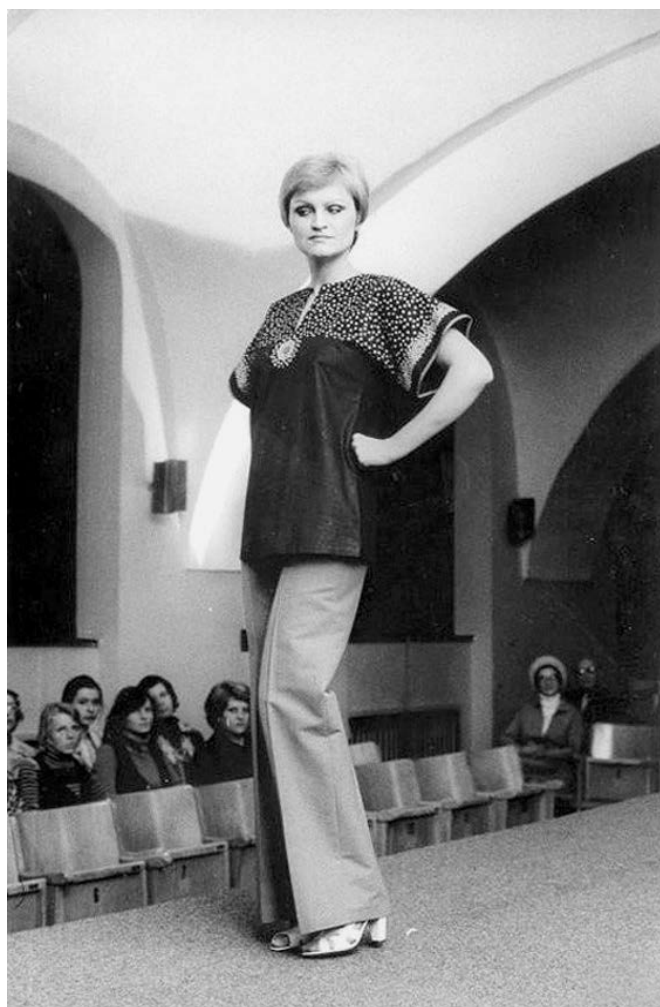
*V našich prodejnách naleznete i modelovanou
 konfekci, módní doplňky a dárkové předměty –
 pro sběratele a návštěvníky z ciziny
 krojové loutky ze všech krajů ČSR*



TVAR, měsíčník Ústředí lidové umělecké výroby. Řídí vedoucí redaktor Josef Raban. Redakce a administrace Praha II, Národní třída 36, telefon redakce 239-590, telefon administrace 231-405. Vychází 20 čísel za rok. Novinová sazba povolena ředitelstvím pošt v Praze, č. j. IA-Gre-2372-OB ze dne 8. I. 1948. Dohledací poštovní úřad 022 — A-10497



Program módní přehlídky. Praha, 16.–18. 9. 1948.
Archiv EÚ MZM, kart. 2.



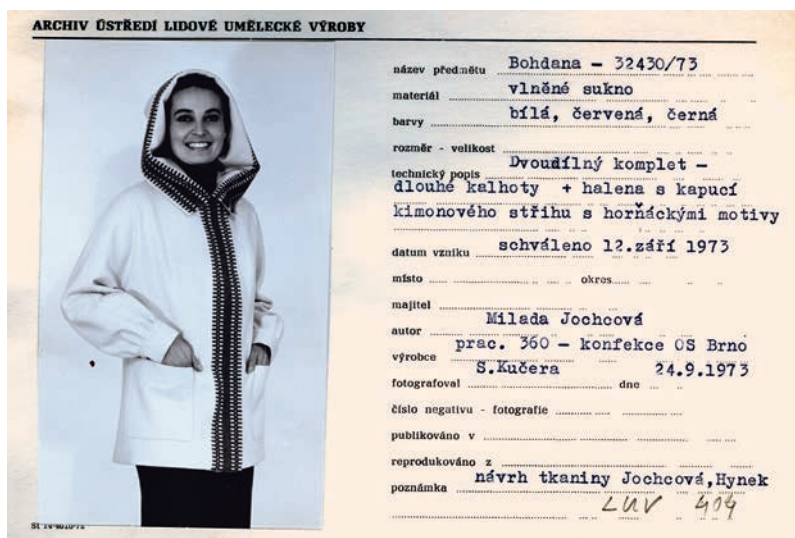
Přehlídka produkce ÚLUV v prostorách Vlastivědného muzea v Olomouci,
počátek 80. let 20. století. Foto: neznámý autor. Archiv Květy Bartošové.

BRNO A ÚLUV V LETECH 1945–1992



Zelný trh v Brně, pohled do Radnické ulice, 1958. Prodejna Krásná jízba je zde ještě pod hlavičkou Družstevní práce. Foto Josef Rossi. Historické oddělení MZM, T 27 111, sign. TE 573.

Tvůrcem základní řady bytového textilu (potahové a závěsové tkaniny, záclony, koberce) a sady oděvního textilu (pláštoviny a šatovky, potištěné hedvábí, bavlna) se stal výtvarník *Alfréd Hynek*, usilující o harmonii materiálu a o jeho souznění s ostatními materiály v daném interiéru. Jeho realizace se odvolávaly na dokonalou znalost textilních technik, vazeb tkanin. Zabýval se rovněž interiérovým textilem v podobě vlněných přehozů. Okrajově se věnoval navrhování keramiky (vázy) vyráběné na pracovišti v Křetině.



Vlněný komplet s motivem činovati. Autorka: Milada Jochcová, textilie: Alfréd Hynek. Foto: Stanislav Kučera, 1973. Kartotéka ÚLUV, EÚ MZM.



Alfréd Hynek, textilní výtvarník ÚLUV, jako model na dokumentační kartě ÚLUV. Foto: Stanislav Kučera, 1961. Kartotéka ÚLUV, EÚ MZM.



Trojdílný vlněný komplet s motivem činovati. Autorka: Milada Jochcová, textilie: Milada Jochcová a Alfréd Hynek. Výroba: Brno, 1973. LUV 404/1-3. Foto: Jan Cága.

ÚLUV A ETNOGRAFICKÝ ÚSTAV MORAVSKÉHO ZEMSKÉHO MUZEA



Palác šlechtičen, pracoviště Etnografického ústavu Moravského zemského muzea.
Foto: Helena Beránková.



Pohled do výstavy *Profily – tvůrčí osobnosti ÚLUV* v EÚ MZM, 1986. Foto: neznámý autor. Archiv Josefa Zdražila.

tvorbu výtvarníků brněnského závodu – Evy Vítové, Milady Jochcové, Josefa Zdražila a Stanislava Kučery (kurátorka Běla Minaříková, repríza v Regionálním muzeu v Mikulově, kurátorky Běla Minaříková, Hana Dvořáková). Výstavu doprovázely dvě módní přehlídky v hale Paláce šlechticů. Miroslava Ludvíková ji vysoce hodnotila jako další článek dlouholeté a úspěšné spolupráce projevující se nikoliv jen v organizaci výstav, ale právě i na poli předmětné dokumentace ÚLUV.¹³² Úspěšnost instalace potvrzovala její repríza včetně módní přehlídky v prostorách Regionálního muzea v Mikulově. Ani po zrušení ÚLUV nebyly vazby zpřetrhány. Návrhářka Eva Vítová se tak v EÚ MZM představila příležitostnou výstavou stolních textilií *Vánoční stůl* (1998). Projekt a jeho reprízu v brněnské Staré radnici kurátorovaly společně Běla Minaříková (bývalé ÚLUV) a Hana Dvořáková (EÚ MZM).

Sbírka Etnografického ústavu MZM

Díky účelové dotaci Ministerstva kultury z roku 1972 pro vznik sbírkového fondu na bázi lidových uměleckých řemesel se EÚ MZM stal ve své době jediným národopisným muzejním pracovištěm, které soustavně shromažďovalo a zpracovávalo strukturální změny lidové umělecké výroby. Jádrem fondu, založeného a průběžně doplňovaného na základě koncepce komise složené ze zástupců muzea a ÚLUV, tvoří produkce této instituce. Evidovány jsou rovněž výrobky družstev s příbuzným výrobním programem, předměty ze soutěží každoročně pořádaných pro pracovníky ÚLUV a částečně ukázky z tvorby výrobců podchycených v terénu. Sbírka vyplňující mezeru mezi autentickými doklady lidové kultury a předměty inspirovanými jejím tvaroslovím zrcadlí činnost ÚLUV a okrajově i uměleckých družstev. V souvislosti s její genezí je

¹³² Více LUDVÍKOVÁ, Miroslava. *Profily – pohled do tvůrčí dílny ÚLUV*. Umění a řemesla 31, 1987, č. 1, s. 1–2.



Dámské šaty, kanafas. Autorka: Milada Jochcová, textilie: Eva Jandíková. Výroba: ÚLUV Brno, 1979/1980. LUV 2126. Zakoupeno v Krásné jizbě. Zisk do sbírky v roce 2025. Foto: Jan Cága.

Dámské šaty, kanafas. Autorka: Milada Jochcová, textilie: Eva Jandíková, Výroba: ÚLUV Brno, 1986. LUV 1874. Foto: Jan Cága.

Dámské společenské šaty, dvojdielné, len, detail z nití osnovy paličkování. Autorka: Helena Wahnerová, krajka a textilie: Lydie Kaprasová. Výroba: ÚLUV Praha, 1975. LUV 408. Foto: Jan Cága.



ÚLUV

nekončící příběh

Text: PhDr. Hana Dvořáková

Fotografie: Ing. Jan Cága, Archiv Etnografického ústavu MZM ÚLUV,

Archiv Historického oddělení MZM, soukromé archivy

Jazyková korektura: Mgr. Zlata Potyková

Překlad do angličtiny: PhDr. Pavla Seitlová

Editovala: PhDr. Marcela Drahošová

Grafický návrh, úprava: Milan Mačinec

Vydavatel: Moravské zemské muzeum, Zelný trh 6, 659 37 Brno

Tisk: Moravské zemské muzeum, Zelný trh 6, 659 37 Brno

Vydání první

Brno 2025

ISBN 978-80-7028-629-6